

## 立式銑床用 得盛世 自動刀長量測 (對刀儀)

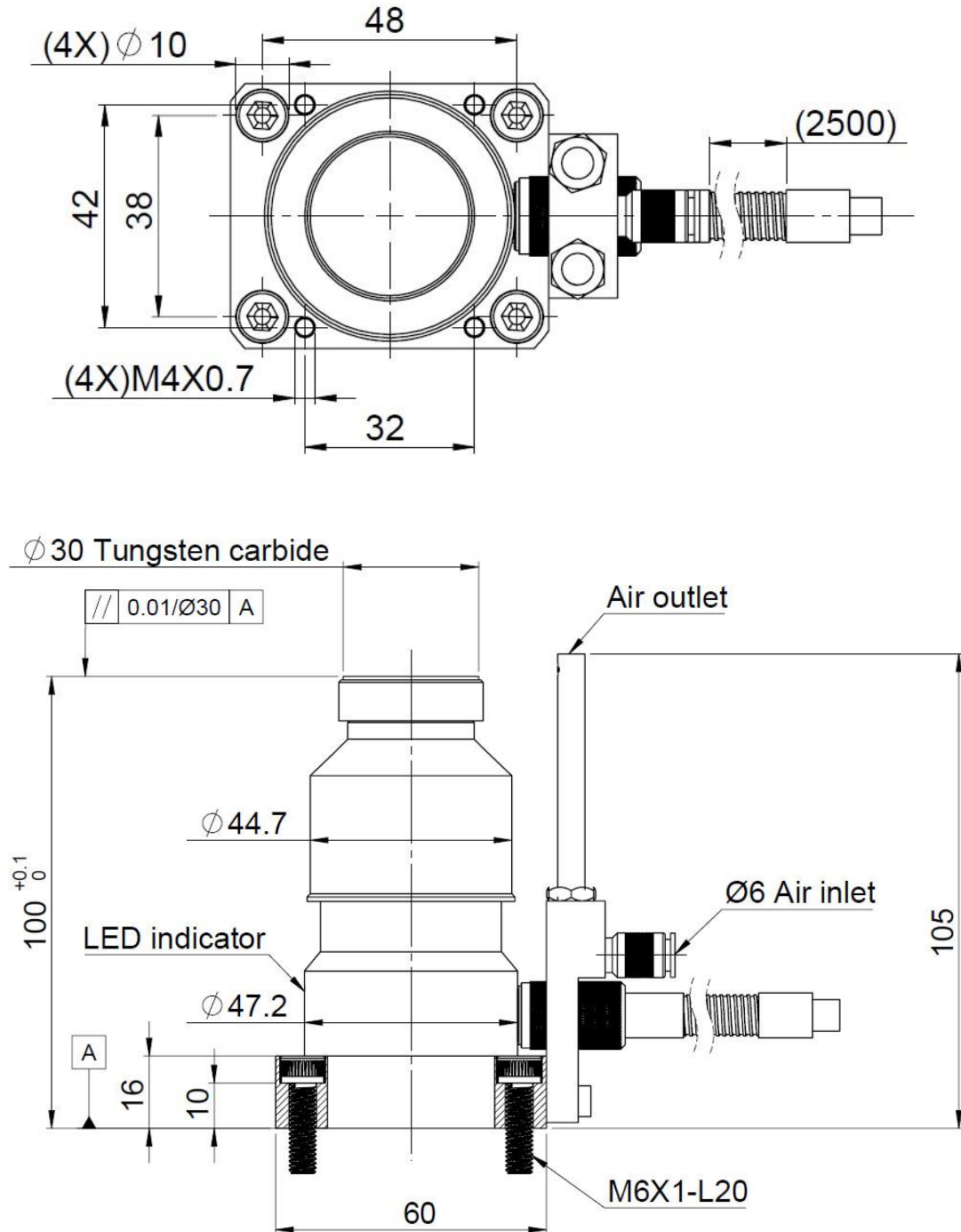
### 型號 T30Z

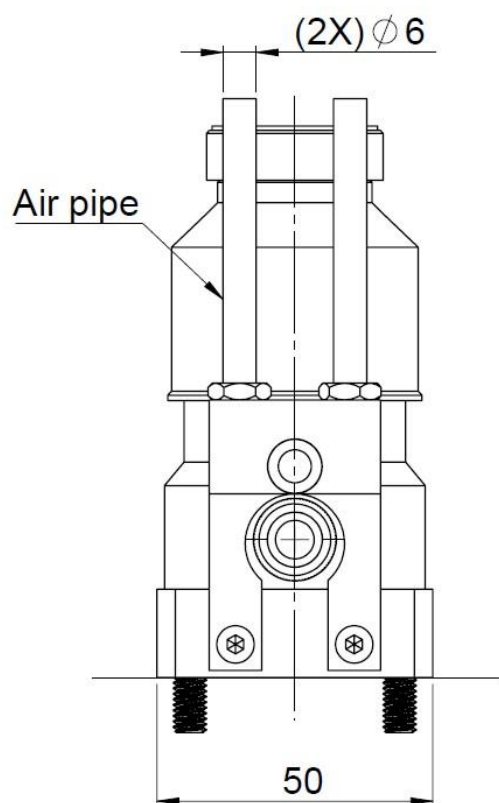
Version 0.1

First Edition 2022.7

Update date 2023.8

### T30Z 尺寸

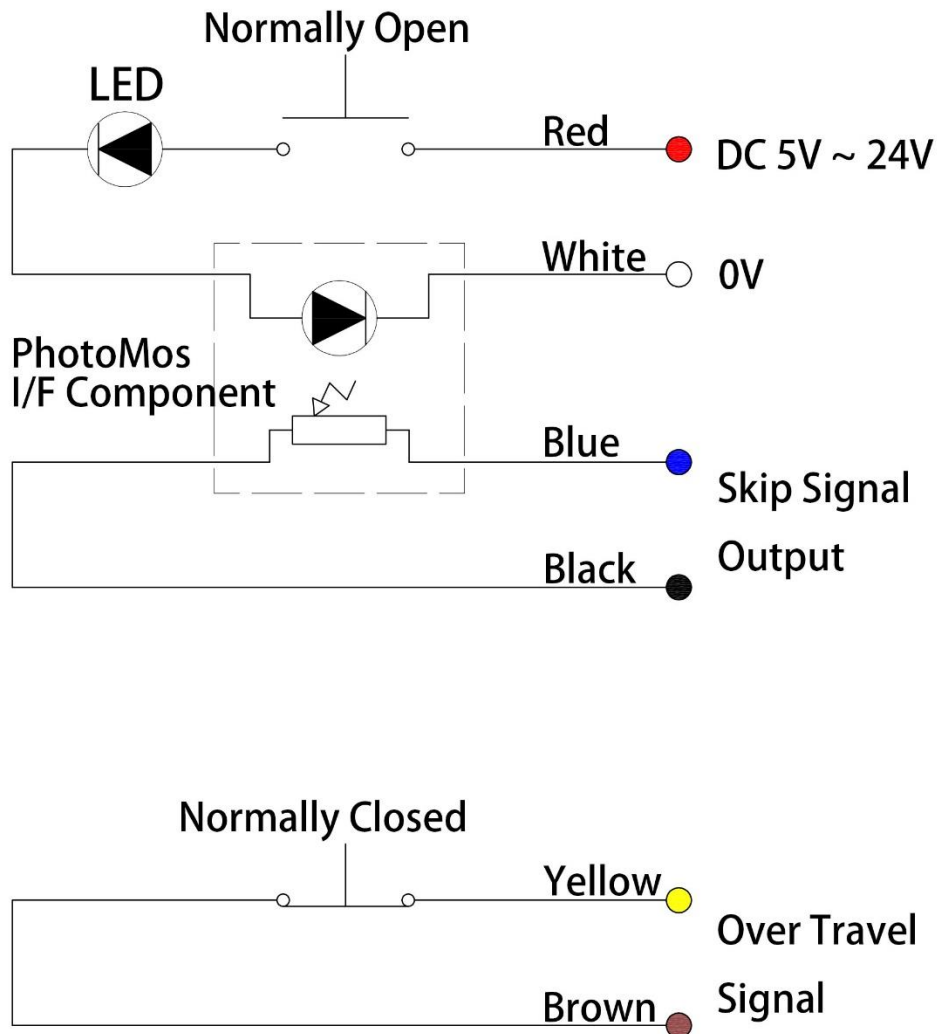




## 規格

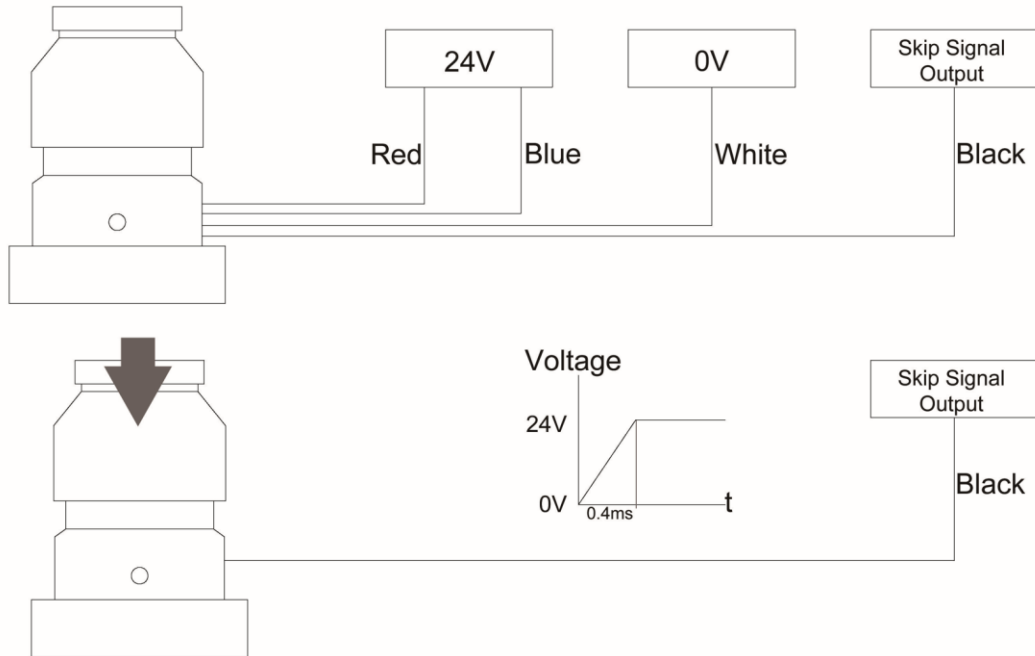
產品型號	T30Z
重複定位精度	0.0005mm(2 $\sigma$ )
接觸電壓	DC5V ~ DC24V
總行程	12mm
過行程信號	Yes(6.0mm)
接點型態	乾接點
輸出信號	A:Normally Open
接觸面材質	鎢鋼 HRA90.5+AlTiCrN 表面處理
接觸面直徑	30mm
接觸力	about 2.5N
接點壽命	500 萬次
纜線	耐油 六心 抗繞曲 R7
防水防塵等級	IP68
LED 信號	Default LED OFF / Triggered LED ON

## T30Z 電路圖



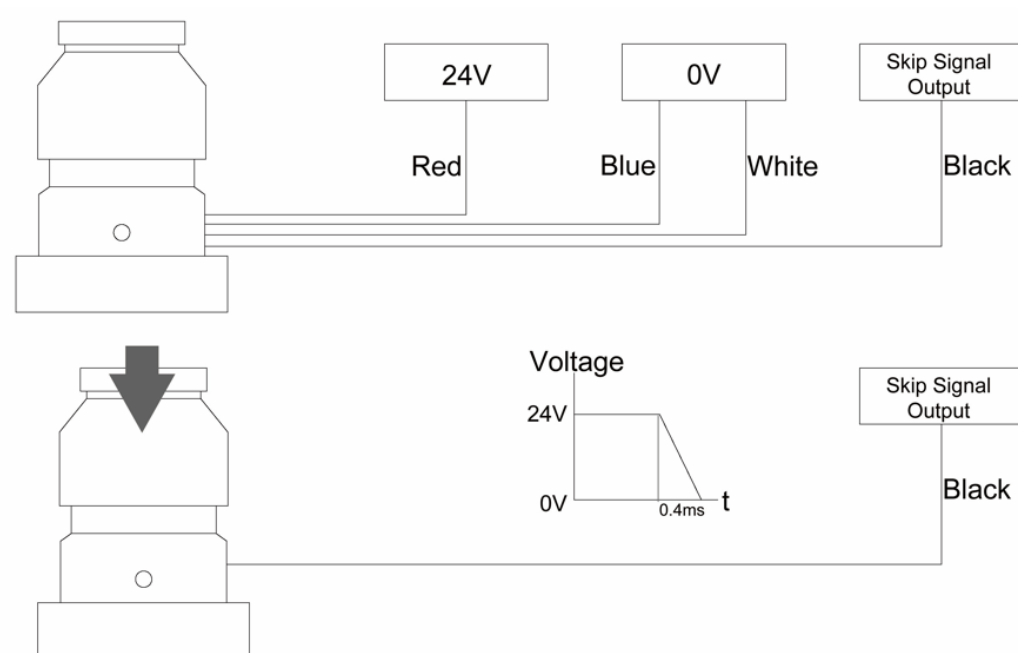
## 接線方法 A

對刀信號 (從 0 變成 1)

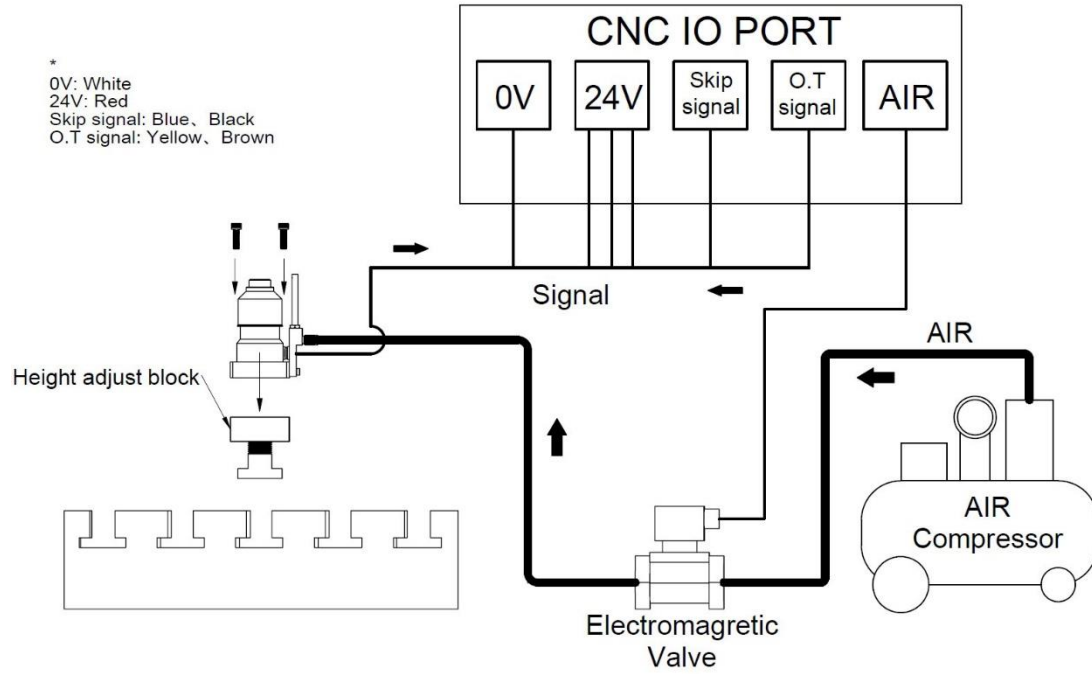


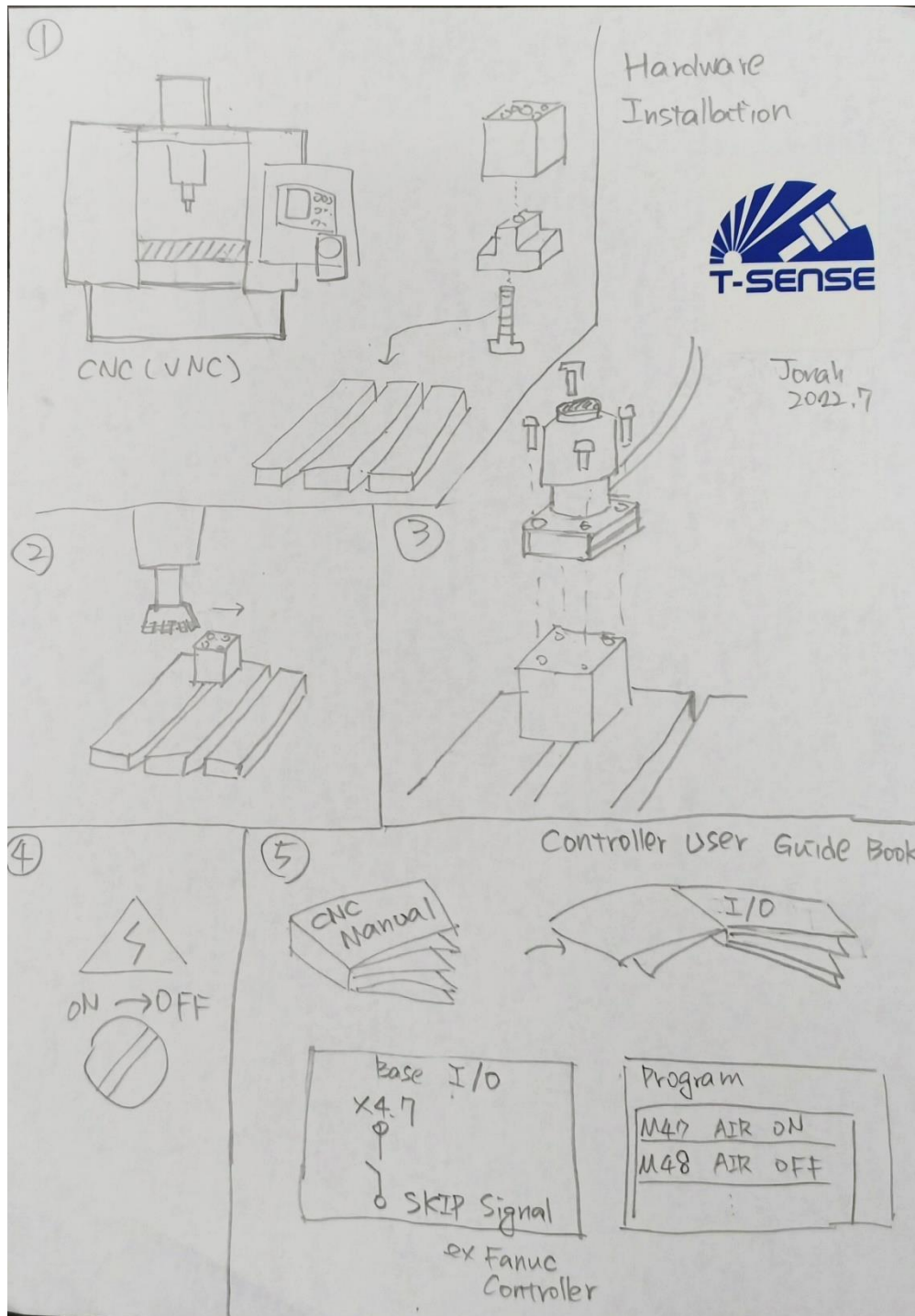
## 接線方法 B

對刀信號 (從 1 變成 0)



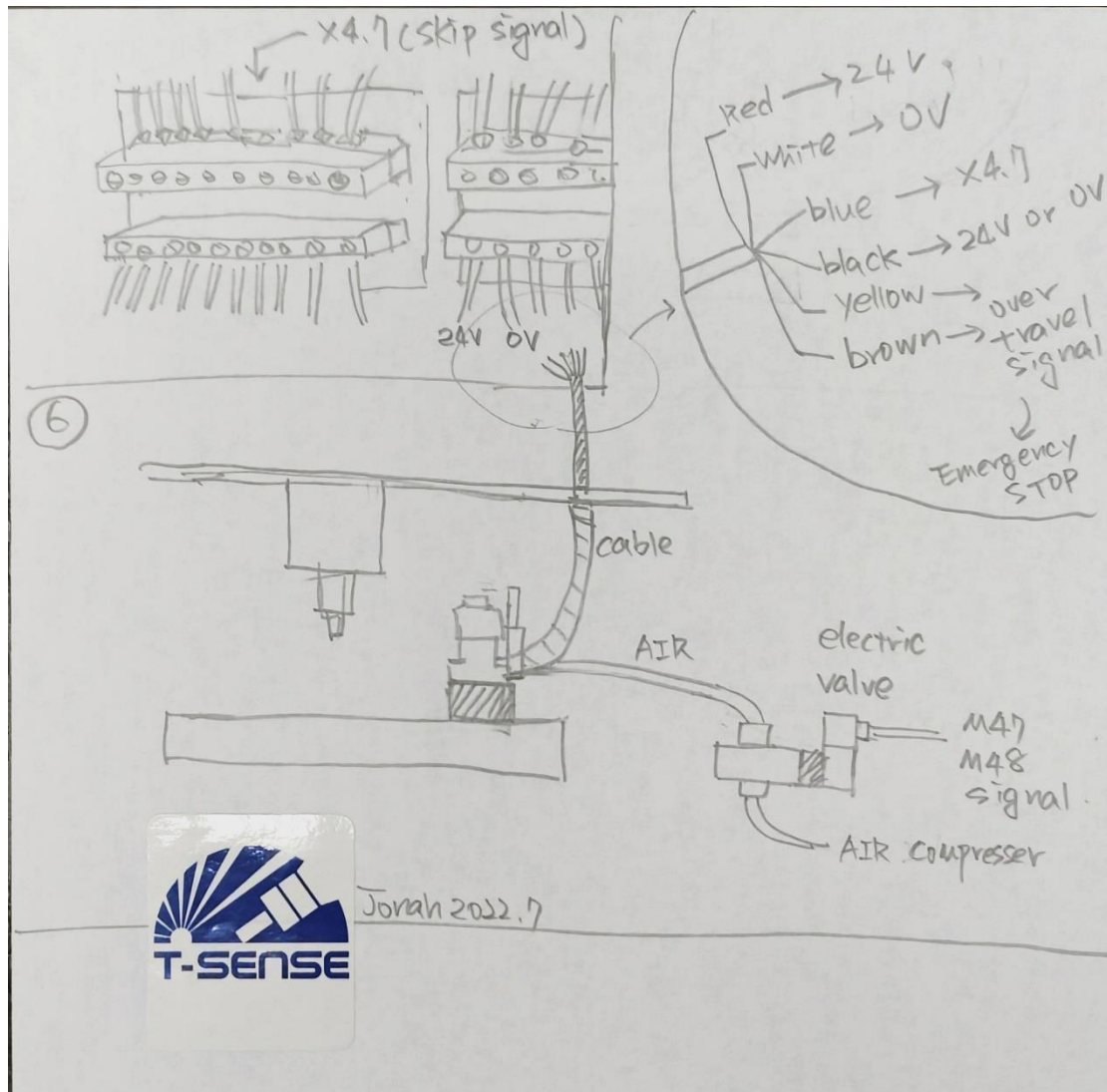
### 接線到 CNC 的示意圖





1. 製作一個 可以將對刀儀固定在 機床工作台上 的固定塊
2. 將固定塊的平面銑到平面度 0.01mm
3. 將對刀儀所在固定塊上
4. 關閉總電源
5. 仔細閱讀工具機廠商所提供的說明書，找到 Skip Signal (跳躍信號)





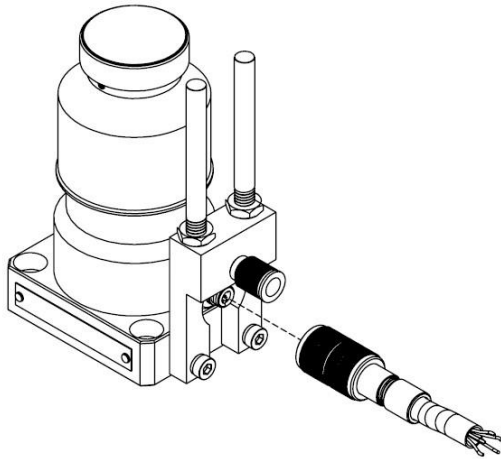
6.如果是 Fanuc 通常是 X4.7 這個 PORT 為跳躍信號 (skip signal)

7.接線完畢，進入 MDI (手動模式)

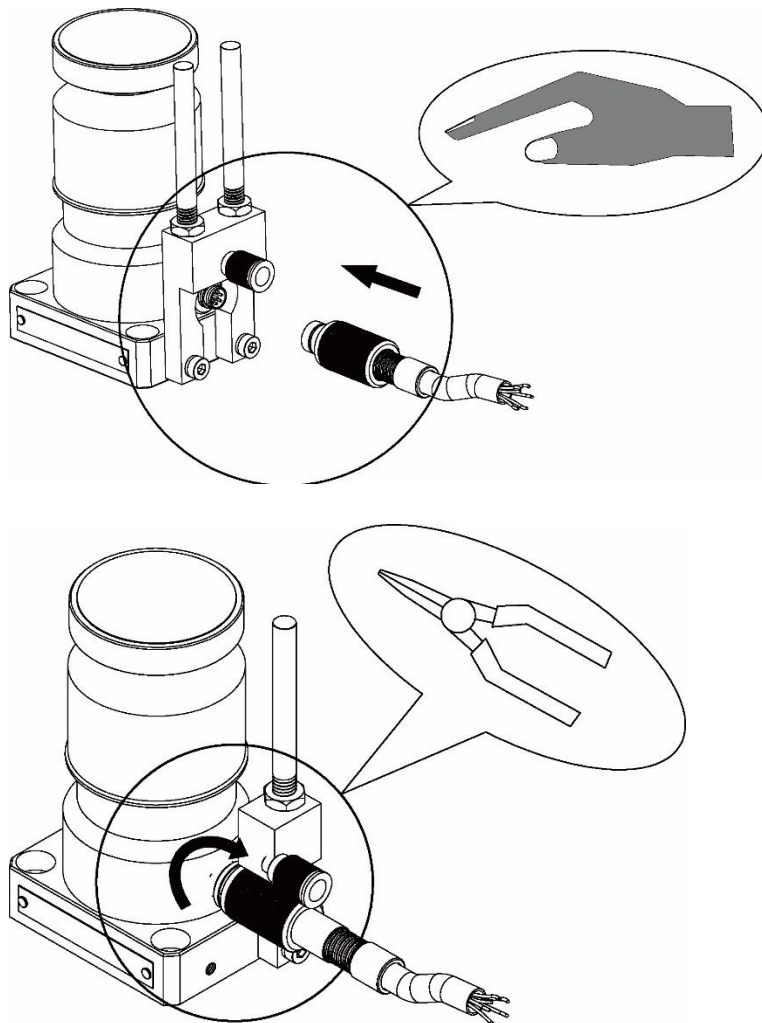
8.輸入以下程式檢測是否可以正常對刀

**G31 G91 G01 Z-100 F100.**

## 關於分離式纜線 (快速接頭) 的說明



- 快速接頭是一個選配項目
- 當對刀儀的主體需要進行維修，使用快速接頭，可以僅拆卸主體，不需要跟纜線一起從機床上移除，可以節省拆卸與安裝的麻煩
- 得盛世的快速接頭設計是 IP68 防水防塵，因此請遵守以下的安裝與拆卸的方式，以免產生漏水的問題



得盛世的快速接頭有分為三層

### 1.最內一層

基礎防水層，有金屬端點，需要按照公母孔位緊密結合

2.中間層，是防水層，為了避免因過度旋轉損壞接頭，請勿使用工具進行鎖緊，請使用手鎖緊即可。

3.最外層，也是防水層，外頭有咬花，請使用手工具鎖緊。

以上為安裝時的步驟，而拆除時，則按照以上的步驟反向操作即可。